



Agrofocus Technology en Agrofocus Projects

Het eerste jaar na onze scheiding zit er op. Het stemt ons zeer tevreden dat wij nog steeds samen mooie projecten begeleiden. Bij Projects heeft Jehna haar plekje gevonden. Ze houdt onze planning in de gaten, begeleidt Leon bij de vergunningaanvragen en is verantwoordelijk voor 'de socials'. In deze nieuwsbrief staan weer een aantal opgeleverde projecten van zowel Agrofocus Technology als Agrofocus Projects. We staan opnieuw stil bij de technische ontwikkelingen rondom de galmijtbestrijding met een ULO-behandeling. Omdat duurzaam bouwen de toekomst heeft lichten we die ook nogmaals toe. Wij wensen u alle goeds voor en tot ziens in het nieuwe jaar.

Vavi Tulips, Luttelgeest

In 2024 heeft Vavi Tulips de opervlakte kas fors uitgebreid deels door een nieuwe kasafdeling in twee lagen uit te voeren. Omdat Vavi Tulips al ervaring had met actieve ontvochtiging en voor een tweelaags kas luchtslurven sowieso nodig zijn, is besloten de actieve ontvochtiging ook in de nieuwe kas in te zetten. Er waren verschillende aanbieders.

Agrofocus Technology heeft op basis van de aanbiedingen een kosten/baten analyse gemaakt om voor de opzet bij Vavi Tulips tot een optimale keuze te komen. In de nieuwe kassen zijn voor het tweelaags gedeelte twee DryGair systemen met luchtslurven en voor het eenlaags gedeelte een standaard DryGair systeem geïn-



De dubbele teeltlaag met achterin de DryGairs in aanbouw

stalleerd. Gezien de lengte van de kas was een grotere luchtstroom nodig dan de DryGair kon leveren. Daar is een inventieve oplossing voor bedacht. In verband met de uitbreiding was ook een extra koelcel nodig voor de beworteling. Gezien de benodigde capaciteit is hier gekozen voor een synthetisch koudemiddel (R513A) met een laag broeikaseffect.

De afvalwarmte van de koelinstallatie wordt benut voor ruimteverwarming. Agrofocus Projects heeft het logistieke ontwerp begeleid, het vergunning traject succesvol doorlopen, offertes voor de kas en scherm aangevraagd en beoordeeld en de bouw begeleid.



Stef van Vilsteren in de nieuwe pluk-/bosruimte



Op de voorgrond de nieuwe pluk-/bosruimte met knikdek

VERDER IN DEZE EDITIE:

- 02: GLK - GPE - Breeam DutchFlora**
- 03: Tulpengalmijt een jaar later**
- 04: Groot & Groot**

GLK - GPR - Breeam

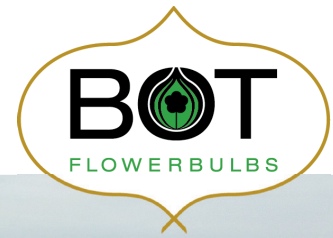
Dit zijn allemaal afkortingen die te maken hebben met duurzaamheid. Sinds jaar en dag bouwen we energiezuinige GLK-kassen voor met name de geautomatiseerde tulpenbroeierijen. De relatief hoge bouwkosten, hoge rente en verhoogde sol-



Edward en Evert Bot in hun nieuwe hal dat onder Breeam wordt uitgevoerd



Breeam kan interessant zijn bij grootschalige nieuwbouw



vabiliteitseisen vereisen ook een duurzaamheidsslag bij de loodsenbouw. Het afgelopen jaar hebben we bij ruim tien projecten ervaring opgedaan met GPR. GPR is aantrekkelijk bij projecten vanaf ca. 2.500 m² bruto-vloeroppervlakte.

Bij projecten vanaf ca. 7.500 m² kun je ook gaan voor Breeam, zoals Bot Flowerbulbs in Andijk. Breeam is een enorme administratieve klus, maar technisch beschouwd is het uitstekend uitvoerbaar en de fiscale voordelen zijn enorm.

DutchFlora, Warmenhuizen

In 2024 heeft DutchFlora de oppervlakte kas met bijna 3.000 m² uitgebreid. Om aan te sluiten bij de laatste ontwikkelingen was de wens om in de nieuwe kas actieve ontvochtiging te installeren. Omdat in de bestaande eenlaags kas ook luchtslurven zijn toegepast, was de wens omdat nu ook weer te doen. Er waren verschil-

lende aanbieders. Agrofoc Technology heeft op basis van de aanbiedingen een kosten/baten analyse gemaakt om voor de opzet bij DutchFlora tot een optimale keuze te komen. In de nieuwe kas zijn twee DryGair systemen met luchtslurven geïnstalleerd waarbij de luchtslurven op de hoogte gehangen zijn die past bij een toekomstig tweelaags systeem. Gezien de lengte van de kas was een grotere luchtstroom nodig dan de DryGair kon leveren. Daar is een inventieve oplossing voor bedacht. Agrofoc Projects heeft het logistieke ontwerp gemaakt, het vergunning traject succesvol doorlopen, offertes voor de kas, scherm en betonwerk aangevraagd en beoordeeld en de bouw begeleid.



DutchFlora gaat los in de nieuwe kas



Jan en Roy in de nieuwe kas

**DUTCH
FLORA**
QUALITY TULIPS

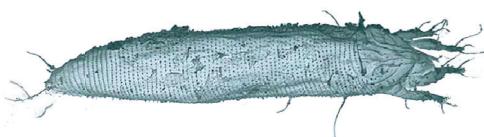
Tulpengalmijt een jaar later

In onze laatste nieuwsbrief van 2023 hebben we veel aandacht geschonken aan de tulpengalmijt en de bestrijding ervan. Het was en is een hot item vanwege het verdwijnen van chemische bestrijdingsmiddelen.

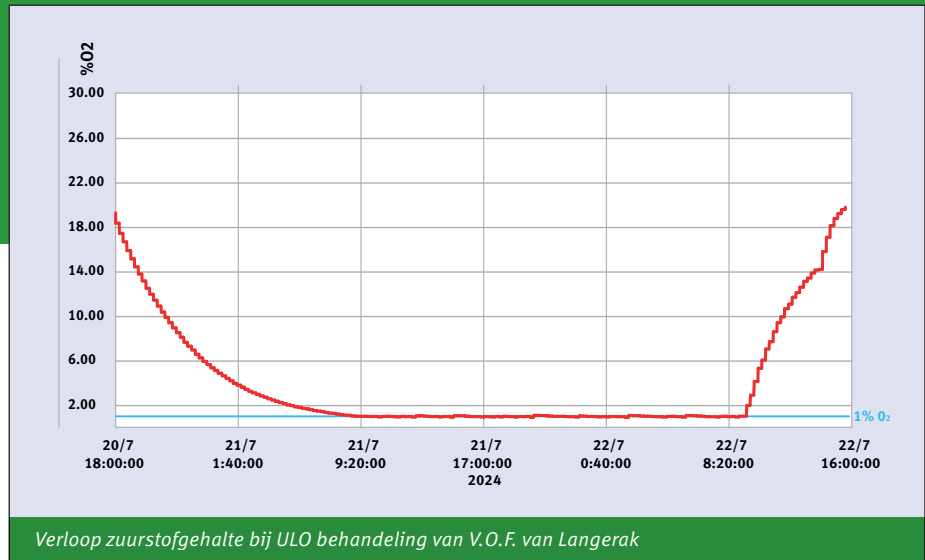
ULO behandeling kwam uitgebreid aan de orde. Een methode met bewezen effectiviteit. Vanwege twee noodzakelijke behandelingen per partij is dit een logistieke nachtmerrie voor grote bedrijven als je dat in één speciaal daarvoor gebouwde gasdichte cel wilt doen. Niet vreemd dat er dan ook nog naarstig onderzoek gedaan wordt naar nieuwe mid-

“We kunnen niet genoeg benadrukken dat de ULO behandeling ook veiligheidsrisico’s met zich meebrengt.”

delen én naar het gasdicht maken van bestaande cellen. Bij nieuwbouw kunnen we alle cellen gasdicht ontwerpen. Wij hebben voor twee grote nieuwbouwprojecten een uitgekend concept ontwikkeld. Agrofocus Technology heeft bij een derde groot nieuwbouw-



Volwassenen tulpengalmijt (*Aceria tulipae*). De volwassen mijten zijn circa 0,2 mm lang: te klein om met het blote oog te zien. Tulpengalmijten leven verborgen op *Tulipa*, *Allium* en *Ornithogalum*.



project de benodigde aanpassingen doorgerekend waarmee traditioneel opgezette cellen nog konden worden aangepast naar gasdichte cellen. Daarnaast hebben we met Salco, een grote speler in de markt van gasdichte deuren en luiken, technische details doorgesproken om te komen tot gasdichte luiken met luikenbediening. We zijn dus op zoek naar een opzet bij nieuwbouw, waarbij je zonder grote problemen en extreem hoge kosten cellen geschikt kunt maken voor een ULO behandeling.

We kunnen niet genoeg benadrukken dat de ULO behandeling ook veiligheidsrisico’s met zich meebrengt. Bijzondere aandacht daarbij vragen cellen met overheaddeuren die als ULO-cel worden ingezet. Door lekkage ontstaat een zuurstofarme omgeving in de naastgelegen ruimten die vrij snel onder de kritische grens van 18% kan dalen. Zorg in deze situaties voor ventilatie met buitenlucht! Hoewel de ULO behandeling bewezen effectief is (niet al-

leen uit onderzoek, maar ook uit ervaringen van telers) zullen de ULO behandelingen die vanaf volgend jaar op grotere schaal gaan plaatsvinden ongetwijfeld nieuwe leermomenten opleveren. Wij houden u op de hoogte.



Een kleine ULO cel geschikt voor 32 kisten. Kostenindicatie cel, deur en ULO-apparatuur € 70.000,-

Groot & Groot, Andijk

De firma Groot & Groot is de afgelopen jaren groot geworden in pioenen met productielocaties in Nederland, Italië en Zuid-Afrika. Aanleiding voor een uitbreiding met een nieuwe verwerkingsloods.

Ook was een extra koelcel nodig i.v.m. de jaarrond levering van pioenen. De bestaande propaan/CO₂ installatie was niet groot genoeg voor deze uitbreiding. Er is een nieuwe chiller geïnstalleerd met een voldoende grote capaciteit om ook nog een oude installatie te kunnen aansluiten. De koeling op het bedrijf is nu geheel gebaseerd op natuurlijke koudemiddelen. De afvalwarmte van de koelinstallaties wordt benut voor verwarming van de nieuwe verwerkingsloods en het ijs- en sneeuwvrij houden van de nieuwe laadkuilen.

Een extra uitdaging is de beperkte stroomvoorziening. Een stroomaggregaat en een energimanagement systeem moeten samen met de al aanwezige PV panelen dit knelpunt oplossen.



Voortgang September



Alleen de ramen en deuren ontbreken nog



Het opgeleverde resultaat

Colofon:

Tekst en redactie: Agrofocus
Foto's: Agrofocus en aangeleverd
Drukwerk en verspreiding:
Venhuis Communicatie Producties, Hem
Opmaak en ontwerp:
Villa Vormgeving, Berkhout.